

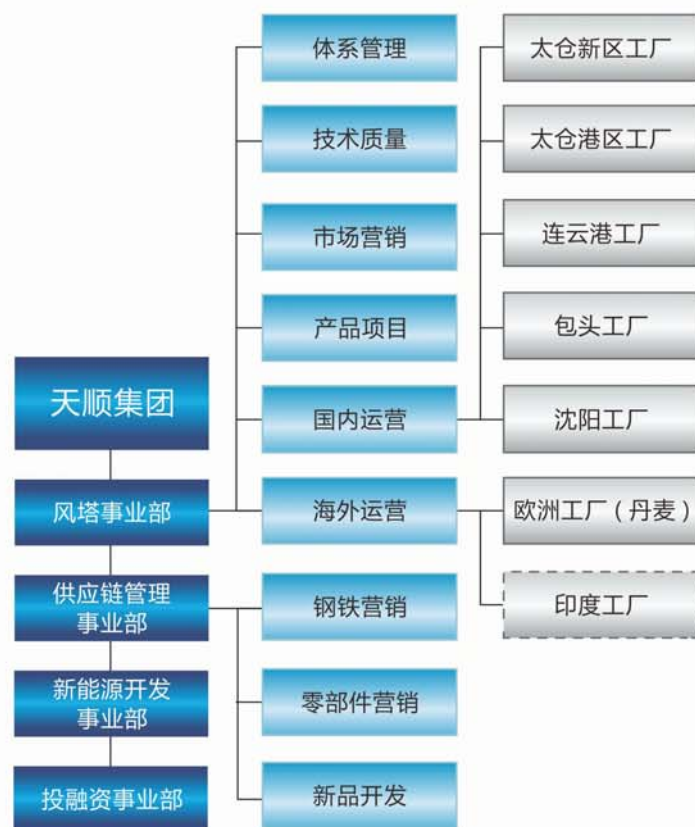
公司简介

天顺风能（苏州）股份有限公司成立于2005年，注册资本41,150万元人民币，总资产超过25亿元人民币，于2010年12月在深圳证券交易所成功上市。公司设有风塔、供应链管理、新能源开发和投融资四大事业部；拥有太仓新区工厂、连云港工厂、包头工厂、沈阳工厂、太仓港区海上风塔工厂和欧洲工厂（丹麦）六大生产基地，专业从事兆瓦级大功率风力发电塔架及其相关产品的生产、销售，是全球最具规模的风力发电塔架专业制造企业之一。

公司已通过ISO9001:2008、ISO14001:2004、GB/T28001-2001体系认证，德国DIN18800-7E等级钢结构产品认证，ISO3834-2金属材料熔化焊认证，欧盟EN1090-1、EN1090-2钢结构认证，加拿大CWB焊接认证，日本交通省大臣H等级钢结构认证等相关认证，公司的产品质量得到了国内外客户和业内专家的高度评价。



组织架构



资质证书





工厂布局



工厂		投产日期	设计产能(MW)
太仓新区工厂		2006年1月	400 套
连云港工厂		2009年2月	300 套
沈阳工厂		2009年5月	200 套
包头工厂		2011年2月	600 套
太仓港区工厂	陆上塔	2013年6月	300 套
	海上塔	2013年6月	30 段 / 周
欧洲工厂		2012年9月	24 段 / 周
印度工厂		—	建设中



太仓港区海上风塔基地

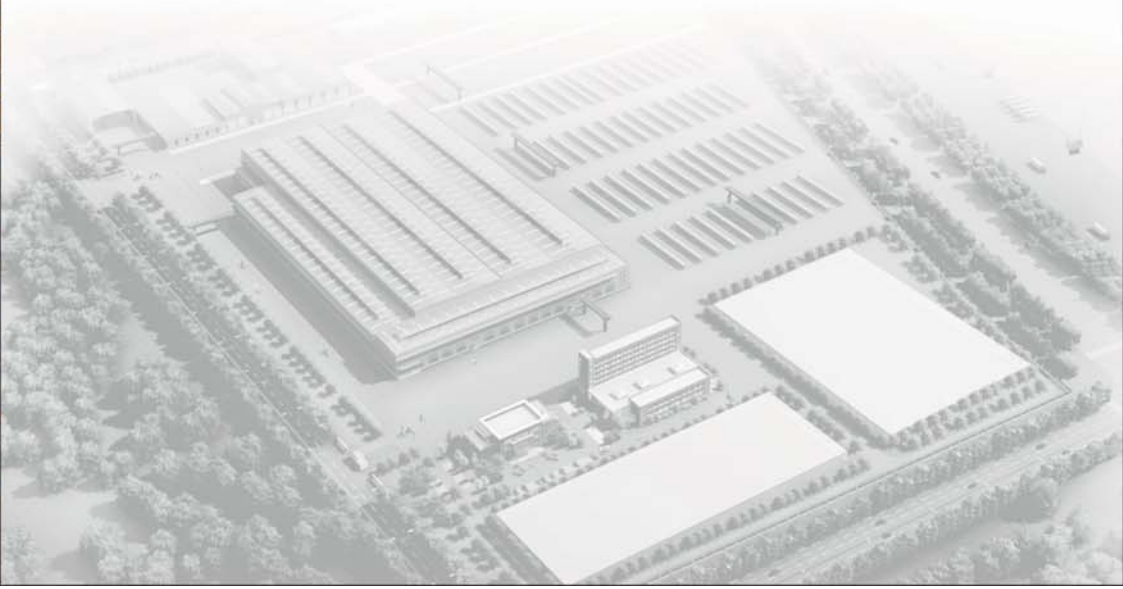
成立于2012年

地理优势

公司海上风塔基地毗邻能够停靠10万吨船舶、起吊能力800吨的太仓港深水码头，拥有独一无二的地理优势，为大型风塔的运输提供了便利条件。

生产能力

单段最大加工长度		50 米
单段最大加工重量		350 吨
最大卷制预弯能力		95 毫米
最大加工直径		7.5 米
设计产能	陆上塔	300 套
	海上塔	30 段 / 周





欧洲工厂（丹麦）

成立于2012年

欧洲工厂位于丹麦Varde，紧靠埃斯比约港，交通运输便利。主要产品为陆上大型风塔和海上风塔，主要面向欧洲市场，可以为客户提供包括原材料、黑塔制造、白塔涂装、塔筒内装、物流服务整体解决方案。工厂拥有90多位在风塔生产行业从业时间超过20年的员工，生产经验丰富、技术实力雄厚。

生产能力

单段最大加工长度	42米
单段最大加工重量	120吨
最大卷制预弯能力	120毫米
最大加工直径	6.5米
设计产能	24段 / 周



太仓新区工厂

成立于2005年

太仓新区工厂是天顺风能设立的首家风塔制造工厂。

地理优势

太仓新区工厂地理位置十分优越，距苏州市中心60公里，距上海市中心50公里，距上海虹桥机场45公里，紧靠204国道、沿江高速，毗邻能够停靠10万吨级船舶的太仓港深水码头，距上海罗泾港也仅35公里，交通运输十分便捷。

资质认证

太仓新区工厂拥有ISO9001、ISO14001、OSHAS18001、CWB焊接认证、EN1090-1、EN1090-2钢结构认证、ISO3834-2金属材料熔化焊、DIN18800-7E等级钢结构产品认证以及日本交通省大臣H等级钢结构等多项国际认证。

生产能力

单段最大加工长度	30米
单段最大加工重量	90吨
最大卷制预弯能力	80毫米
最大加工直径	5米
设计产能	400套 / 年





连云港工厂

成立于2008年

地理优势

连云港工厂位于中国十大港口城市连云港市，距港口仅18公里，海洋运输十分便利。

资质认证

连云港工厂已获得ISO9001、ISO14001、OSHAS18001、德国DIN18800-7E等级钢结构产品认证、ISO3834-2金属材料熔化焊等多项国际质量认证。

生产能力

单段最大加工长度	36米
单段最大加工重量	90吨
最大卷制预弯能力	80毫米
最大加工直径	5米
设计产能	300套/年





沈阳工厂

成立于2008年

优势

沈阳工厂位于辽宁省沈阳市沈北新区，该地区是连接吉林、黑龙江和内蒙古三省的黄金枢纽，风资源丰富，并临近大连港和营口港，交通运输较为便利。

资质认证

沈阳工厂已获得ISO9001、ISO14001、OSHAS18001、ISO3834-2等多项认证。

生产能力

单段最大加工长度	36米
单段最大加工重量	90吨
最大卷制预弯能力	80毫米
最大加工直径	5米
设计产能	200套 / 年





包头工厂

成立于2009年

优势

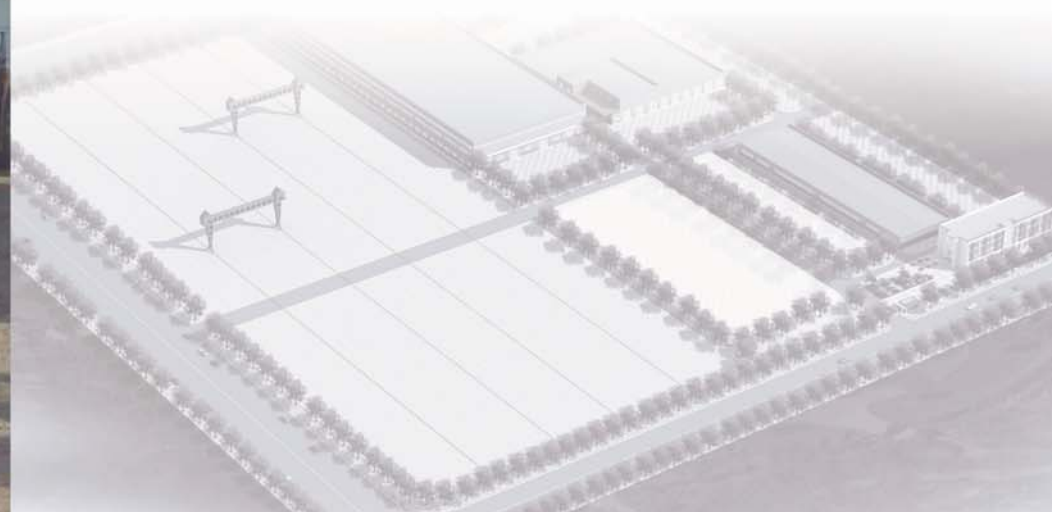
包头工厂位于风资源丰富、有“风都”之称的内蒙古包头市，总占地面积740,000平方米，产品面向华北中西部以及外蒙古国等市场。

资质认证

包头工厂已获得ISO9001、ISO14001、OSHAS18001等多项认证。

生产能力

单段最大加工长度	38米
单段最大加工重量	90吨
最大卷制预弯能力	80毫米
最大加工直径	5米
设计产能	600套/年





主要产品

公司是GE、Vestas、Siemens、Gamesa、Goldwind、Suzlon、Repower等全球顶级整机厂商指定风塔供应商，风塔产品销往美国、加拿大、巴西、德国、瑞典、英国、罗马尼亚、西班牙、澳大利亚、新西兰、泰国、印度、外蒙古等数十个国家。

公司也为国电（龙源）、大唐、华能、华电、华润、中广核、神华国华、中海油、河北建投、福建能源集团等风电开发商提供了一流的风塔产品。

主机厂商	风机功率(MW)	机 型	塔高(m)
GE	2.5 / 2.75	CWB Temp Tower	85
GE	2.5 / 2.75	Norm Temp Tower	100
GE	1.5 / 1.6	CWB Temp Tower	80
GE	1.5 / 1.6	Norm Temp Tower	80
GE	1.6	Norm Temp Tower	100
GE	2.75 / 2.8	Norm Temp Tower	98.3
维斯塔斯	3	V112 Onshore Tower	84 / 94 / 119
维斯塔斯	3	V112 Onshore Tower	129 / 140
维斯塔斯	2	V100 Onshore Tower	80 / 95
维斯塔斯	2	V90 Onshore Tower	105
维斯塔斯	3	V90 Onshore Tower	80
维斯塔斯	2	V90 Onshore Tower	80
维斯塔斯	2	V90 Offshore Tower	67/80
维斯塔斯	2	V80 Onshore Tower	67
瑞能	2	CCV MM82	69
西门子	2.3	T 99.5	99.5
西门子	2.3	T80.0	80
歌美飒	2	G 8X / 9X	78
苏司兰	2.1	S 88	80
远景	1.5	EN93-1.5	80
远景	2.1	EN110-2.1	80
金风科技	1.5	GW 82	70
金风科技	1.5	GW 77	65
明阳	1.5	GSMY 77	65
Flodesign	100KW	FDWT 100	28
EWT	900KW	HH 40 / 50	40 / 50
大唐华创风能	1.5	CCWE-1500	70
大唐华创风能	2	W 2000	80
东方电气	1.5	DF77-D	70
上海电气	2	W2000	80



追求

诚信伙伴 创造价值

使命

我们承诺 我们践行

价值理念

可靠 创新 专注 公正

发展战略

高质量、低成本、及时交付

全球风塔解决方案提供者

新能源开发

